



ELVA VALLAVALITSUS

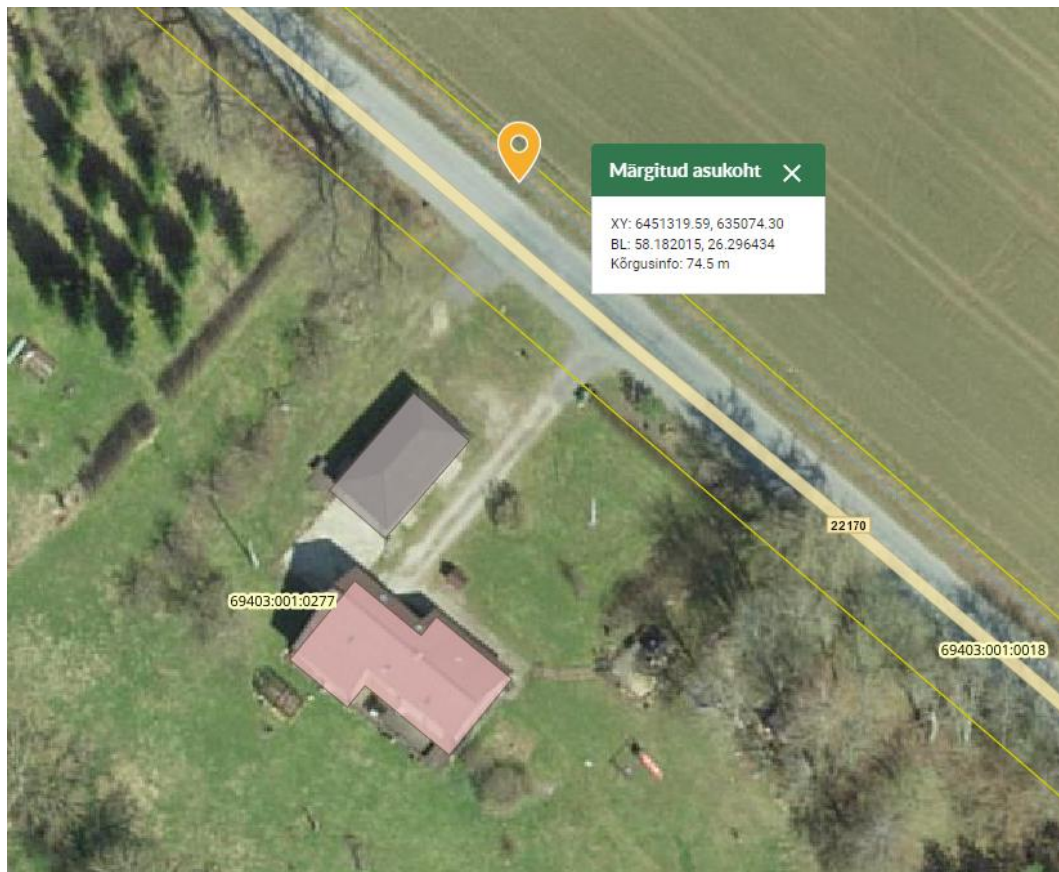
Transpordiamet
kristi.kuuse@transpordiamet.ee

Meie 17. september 2024 nr 6-9/13

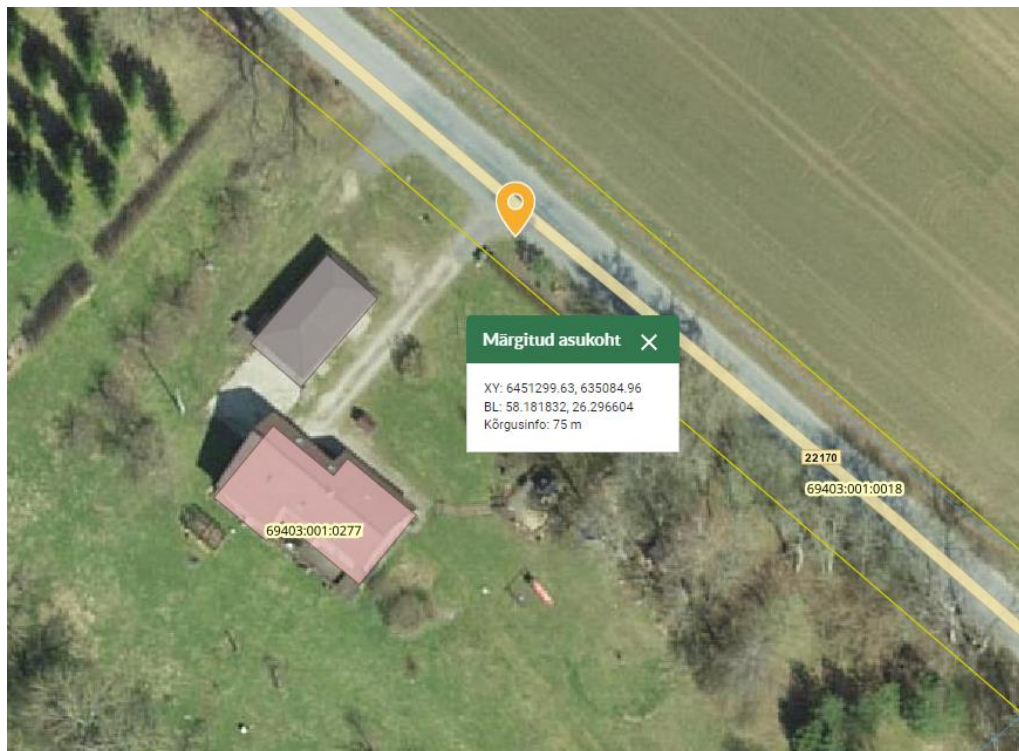
Nõusolekust uutele bussipeatustele

Elva Vallavalitsus soovib saada nõusolekut uutele bussipeatustele. Uued bussipeatused nimetusega Lõuna (Ühistranspordikeskusega juba aegsasti eeltöö nime osas tehtud) on planeeritud Elva vallas Teedla külla, riigimaantee nr 22170 Kirepi-Teedla-Valguta tee äärde, orienteeruvalt asukohta koordinaatidega X:6451299,6 Y:635084,9 (vasak, ca 2,175 km) ja X:6451319,5 Y:635074,3 (parem, ca 2,2 km). Peatuste vajaduse tingib asjaolu, et kahe bussipeatuse vahe (Teedla ja Teedla tee) on 3,5 km pikk ja seal keskel oleks tänu Vahtra talust käivatele koolilastele paslik üks vahepeatus, mida mõni naabergi saaks siis kasutada. Kavandatavad peatused võiksid olla ooteplatvormita ja –kojata ning kasutusele võtaksime need detsembrikuus 2024.

Palume meie kavandatavate bussipeatuste asukohtadele nõusolekut ja luba liiklusmärkide 541a paigaldamiseks.



LÕUNA parem



LÕUNA vasak

Lugupidamisega

/allkirjastatud digitaalselt/

Priit Värv
vallavanem

Vallavaraspetsialist Terje Korss, 53020888